

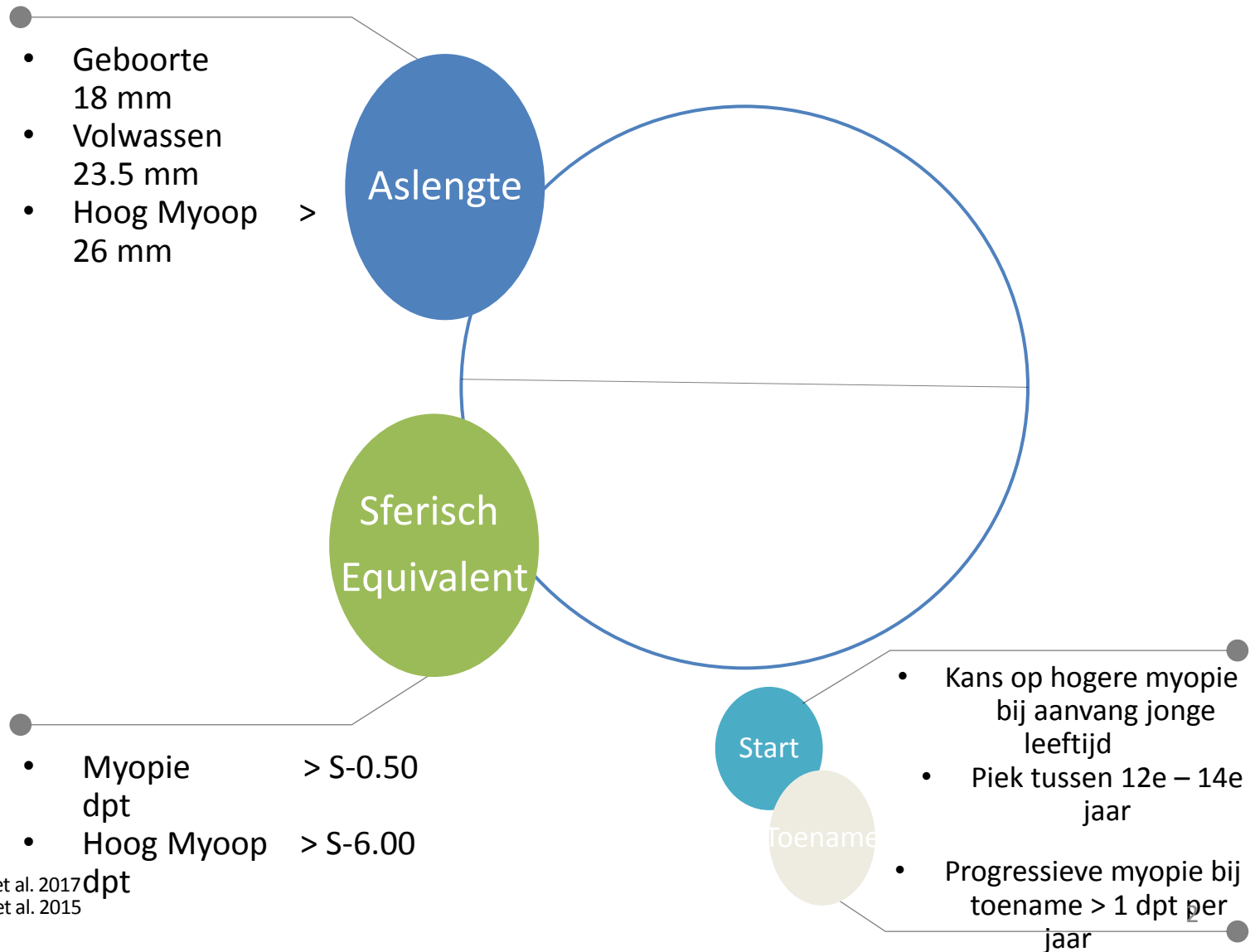
# MYOPIE

## Een toenemend probleem?

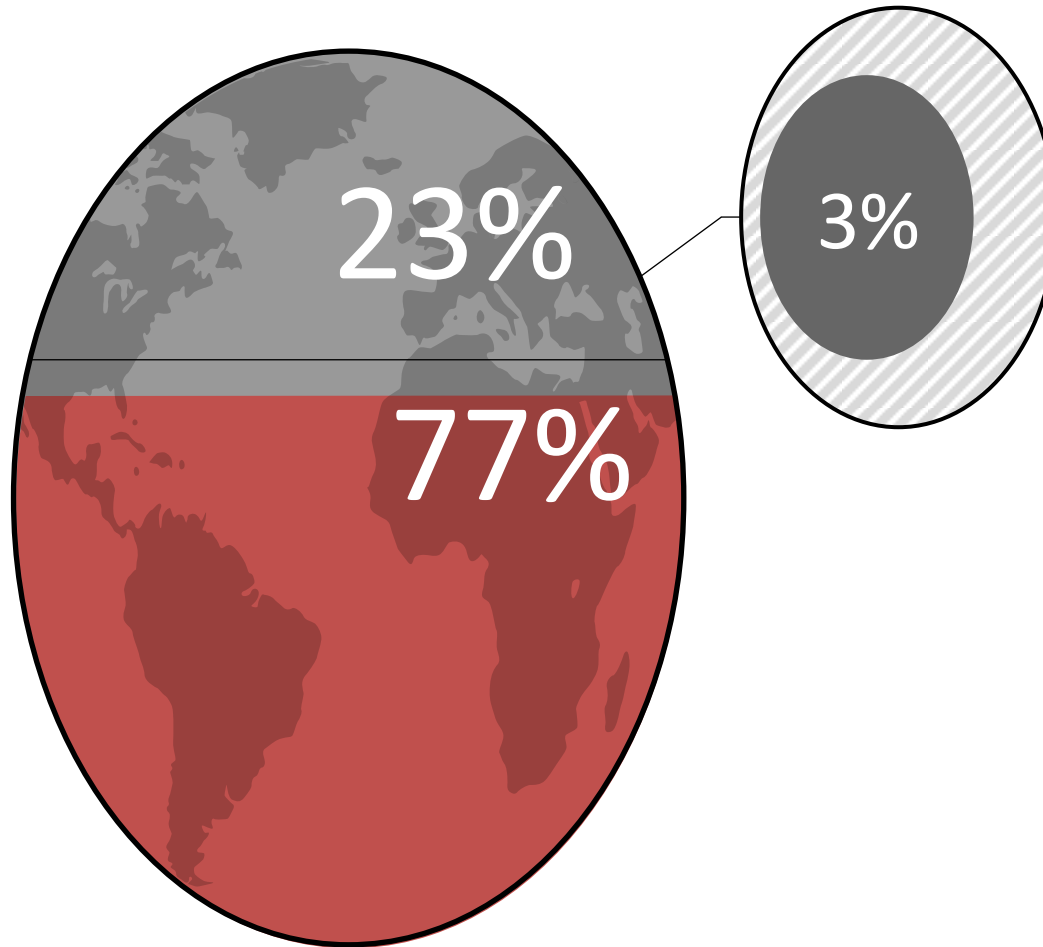
Patricia van der Meij                      Orthoptist

Daisy Laan Orthoptist/Optometrlist

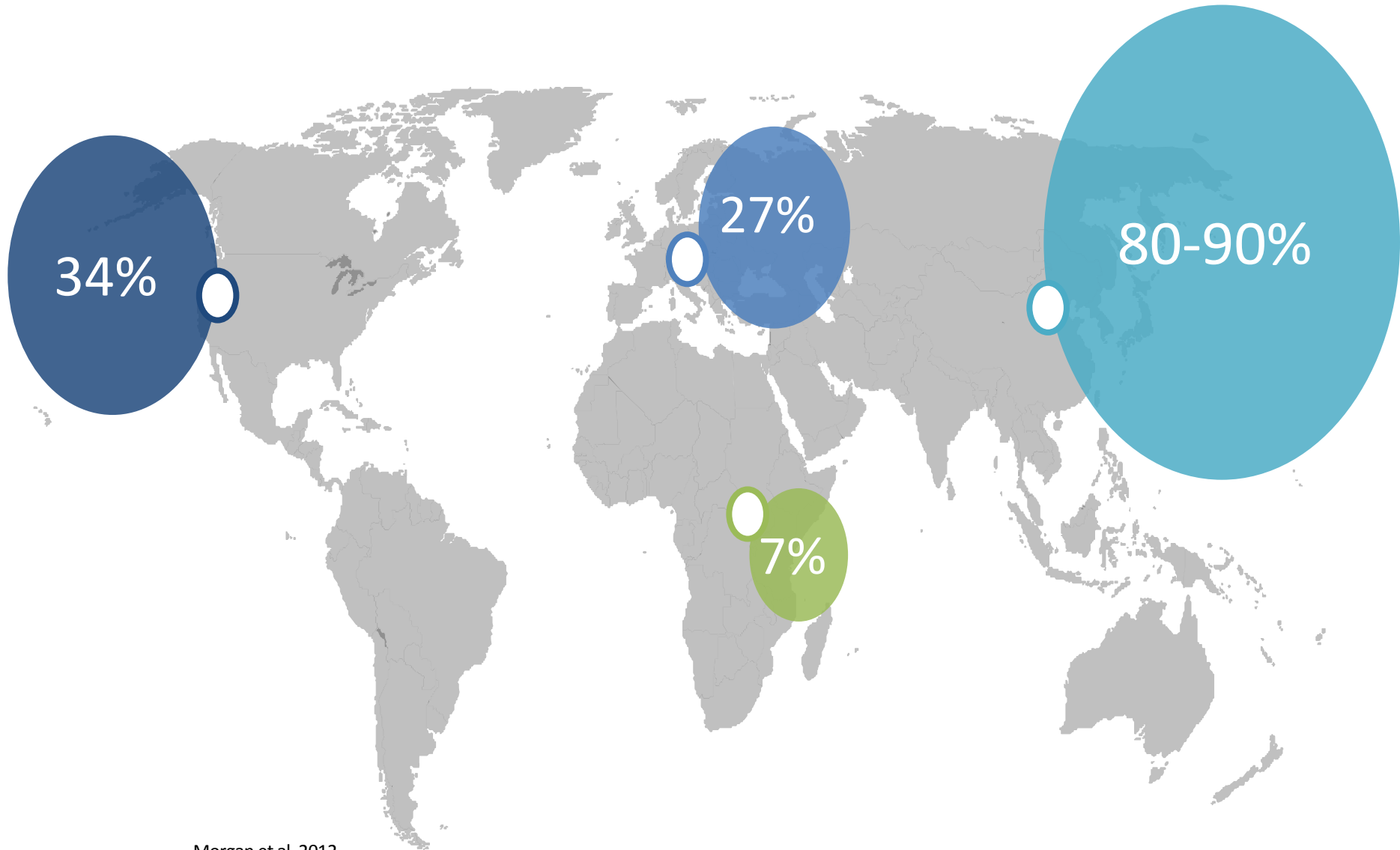
# Myopie



# Incidentie

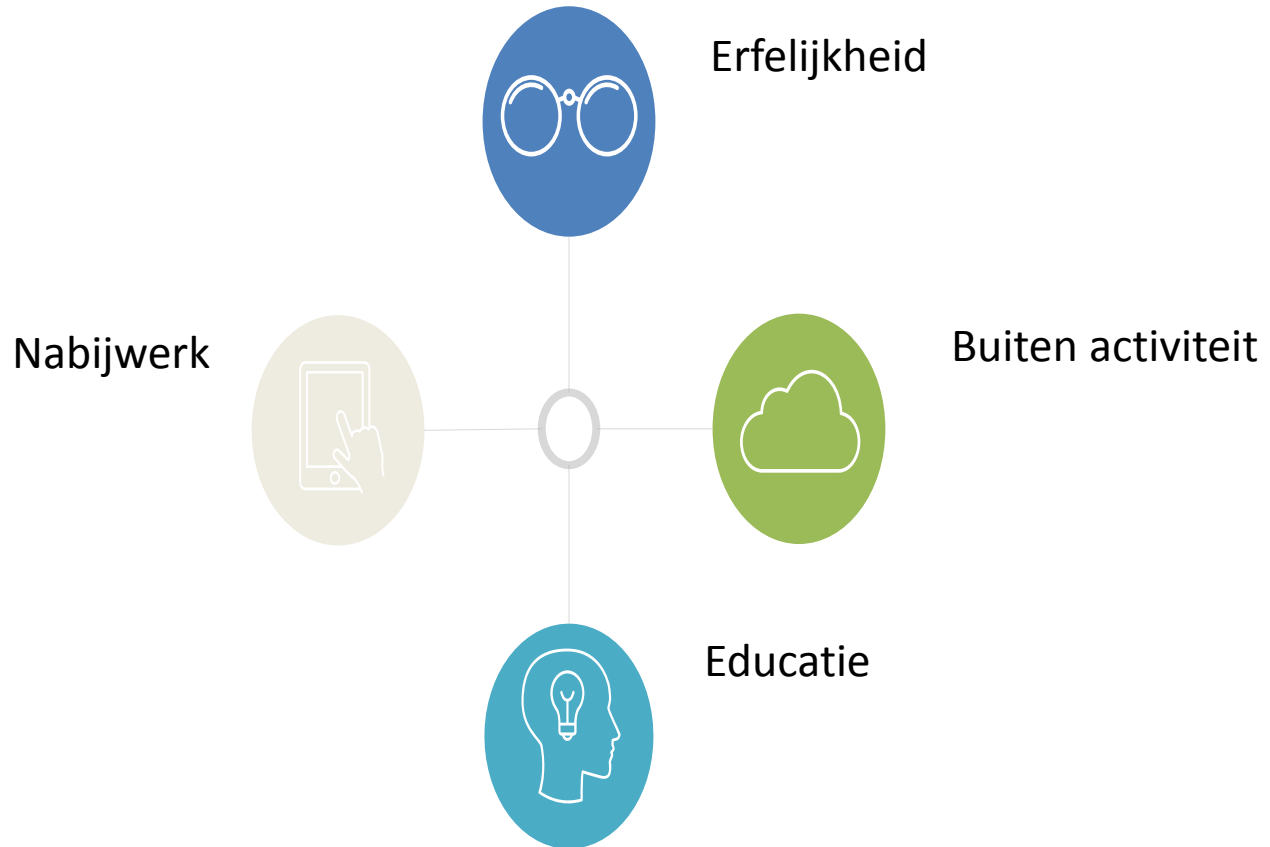


# Prevalentie



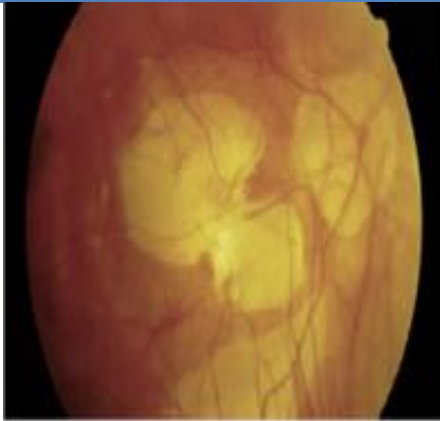
Morgan et al. 2012  
Holden et al. 2016

# Risicofactoren



# Complicaties

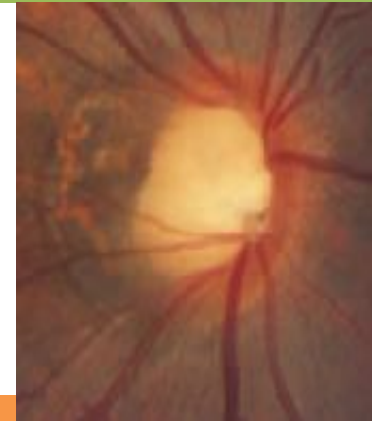
Chorioretinale  
atrofie



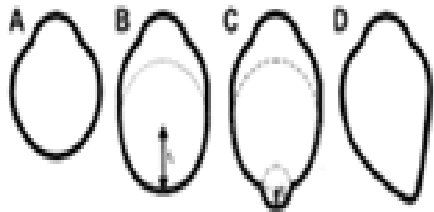
Netvliesloslating



Glaucoom



Posterior  
Staphyloom



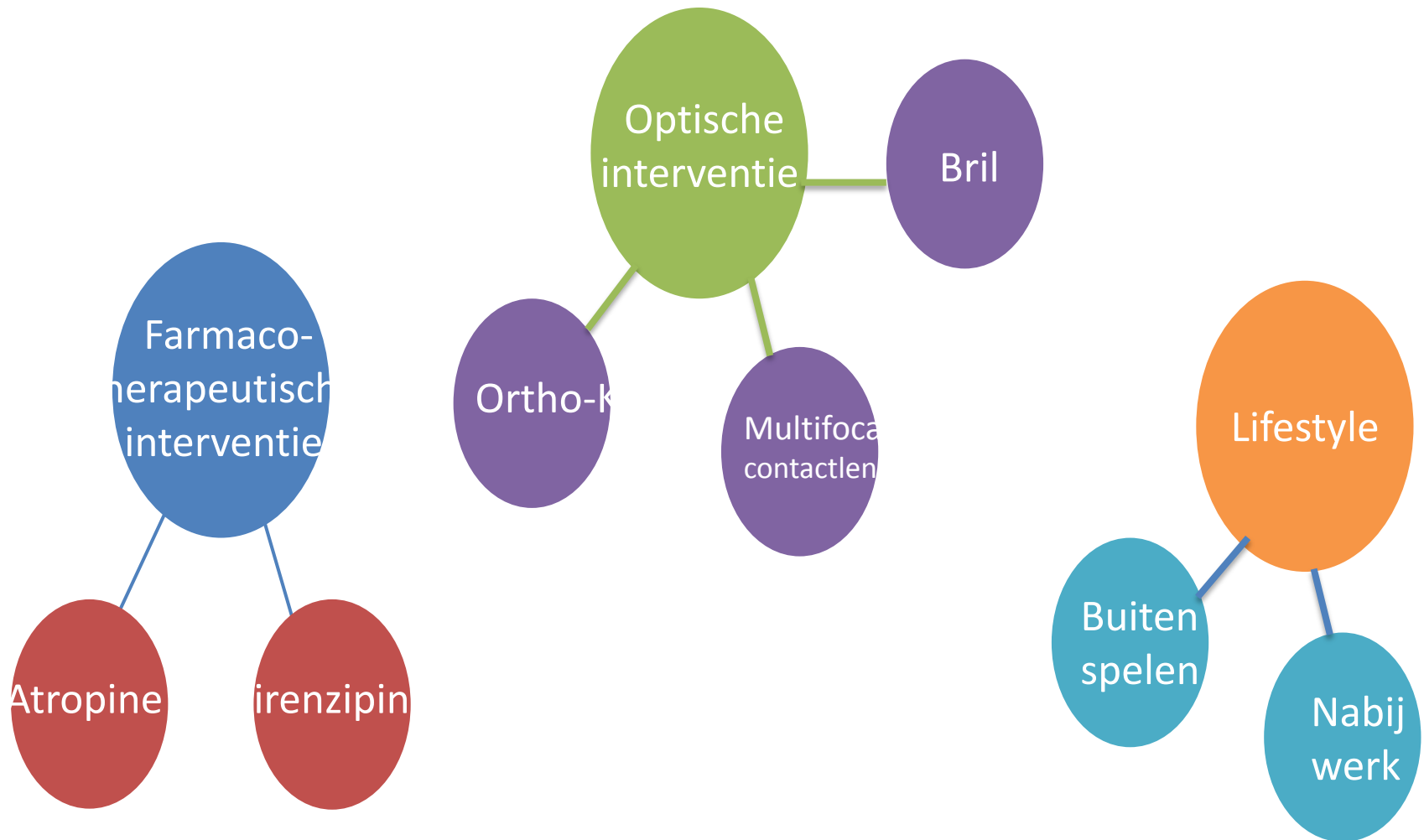
Choroidale  
Neovascularisatie



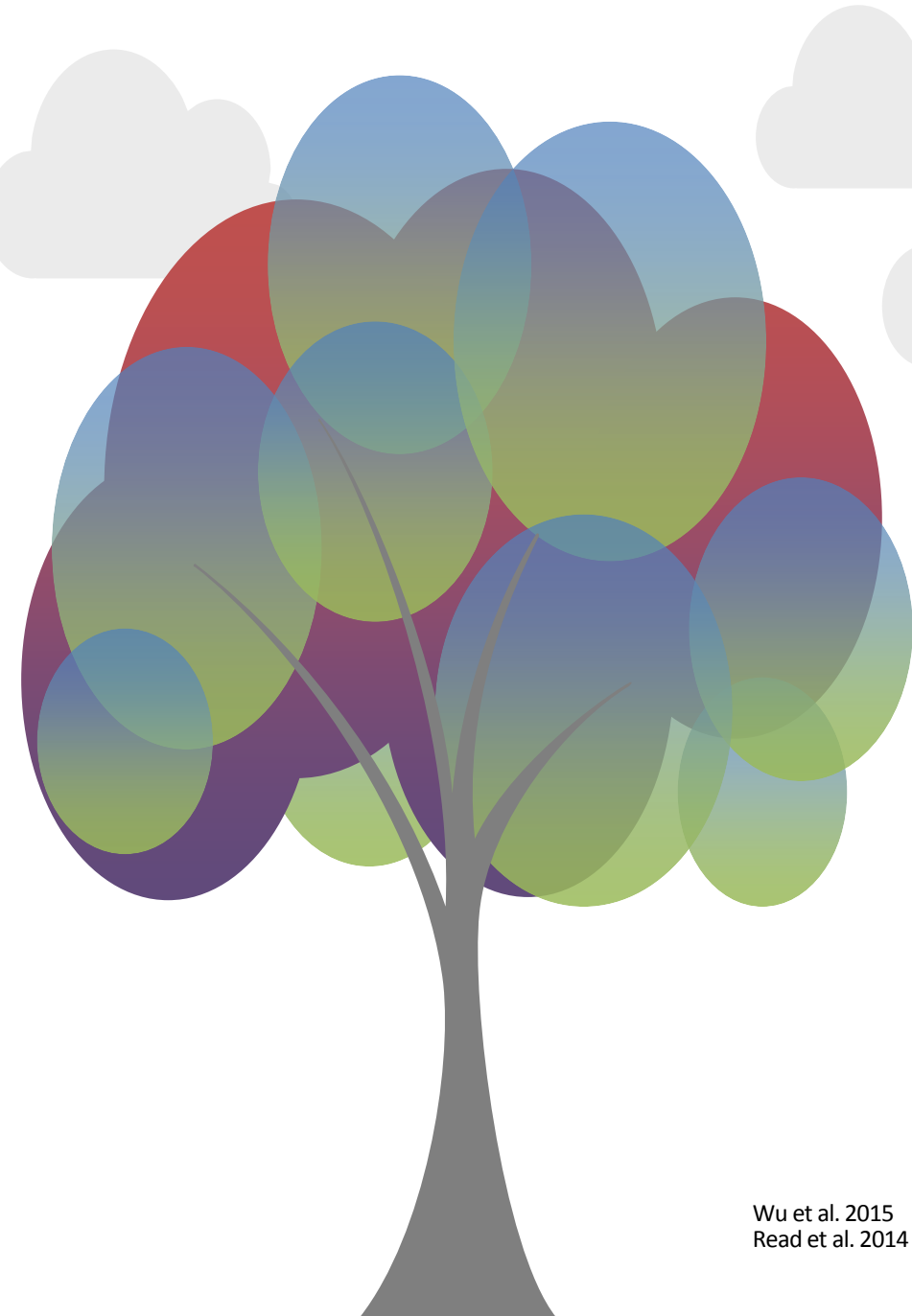
Myopiastudie.nl  
<http://www.cram.com/flashcards/staats-opthalmologie-erkrankungen-der-netzhaut-5663694>

[http://www.augeninfo.de/bild\\_db/detail.php?ID=36](http://www.augeninfo.de/bild_db/detail.php?ID=36)  
[http://www.aajournal.org/article/s0161-6420\(14\)00302-9/abstract](http://www.aajournal.org/article/s0161-6420(14)00302-9/abstract)  
Santha, J.G., Ho, V.Y., Patel, P., Forooghian, F., & Yeh, S. (2016). Choroidal

# Behandelmogelijkheden



# Lifestyle



01



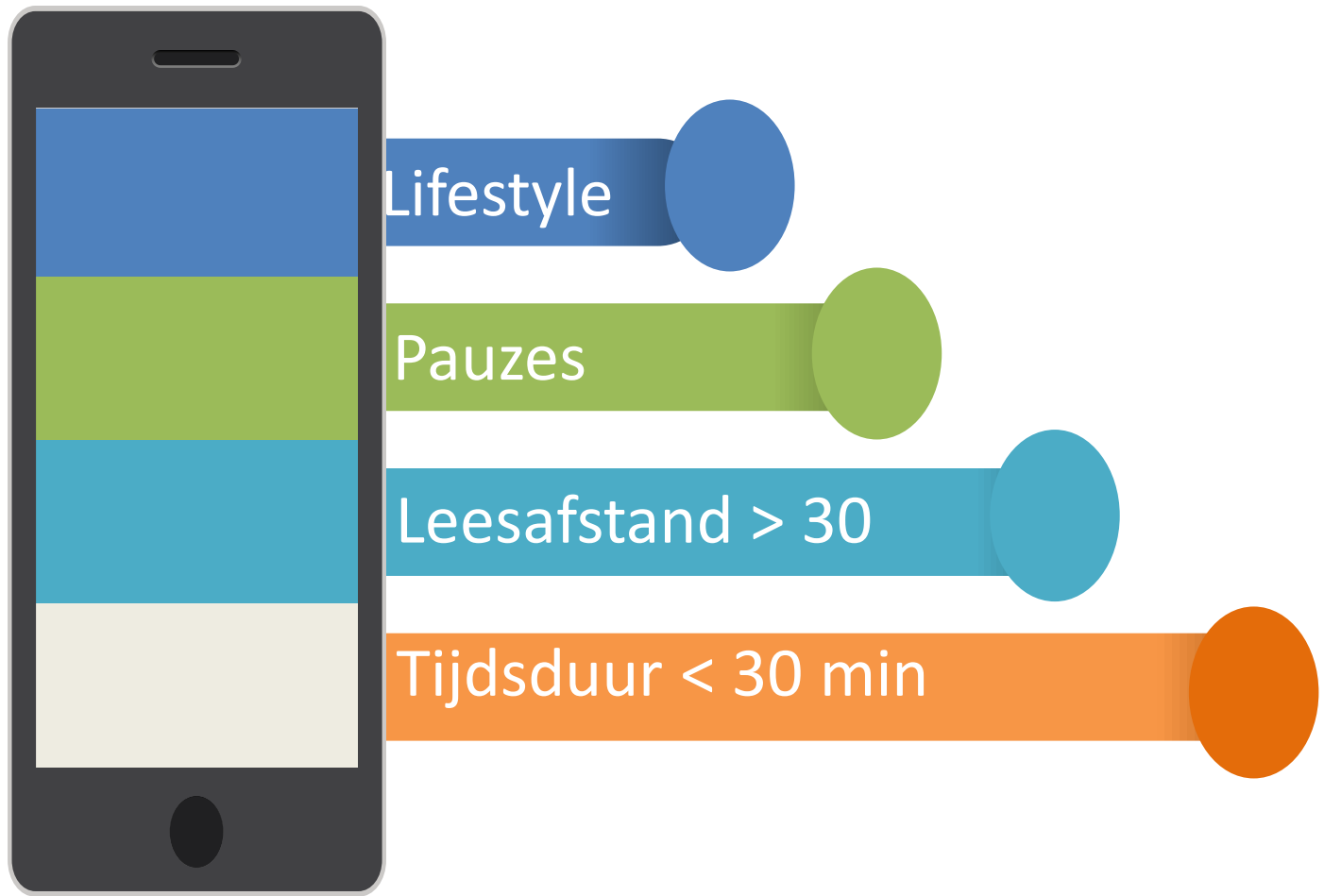
Buiten  
zijn  
+  
daglicht

02

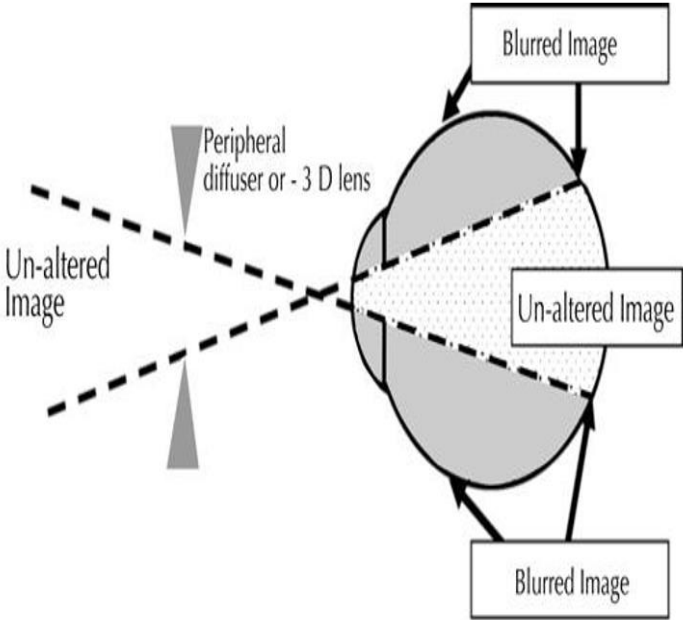


Outdoors  
  
• > 1000  
lux

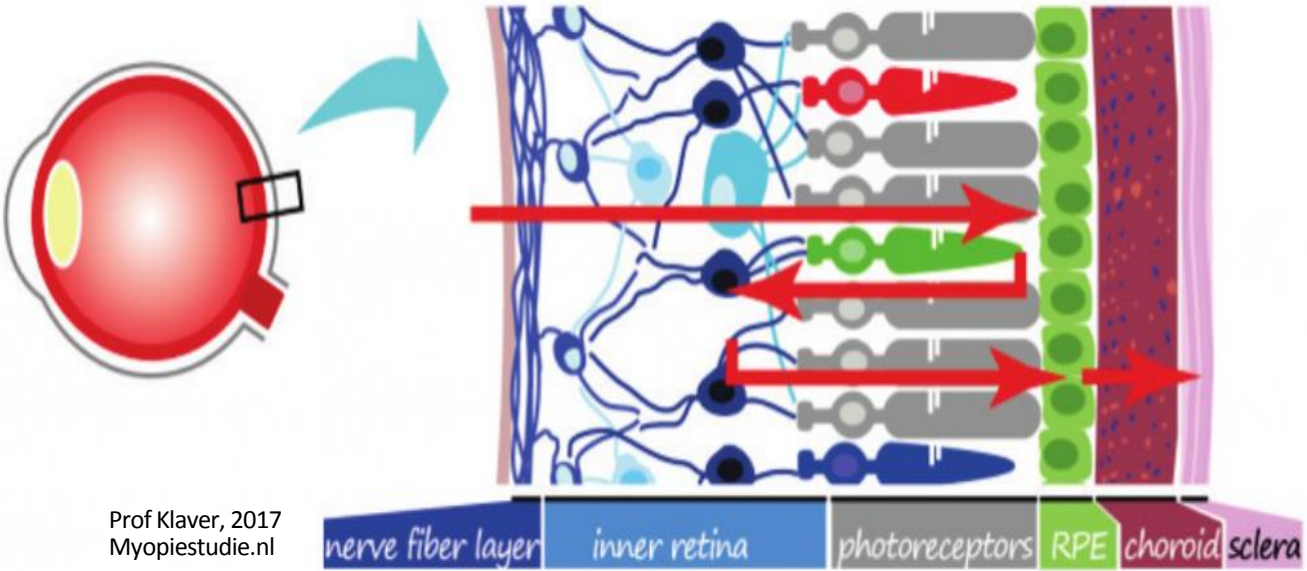




# Mech



Perifere hypermetropische defocus  
 Signaal Cascade



# Optische interventie



- Perifere hypermetropische defocus
- Center Distance



- Onvoldoende effect ivm enkel perifere hypermetropische defocus superior

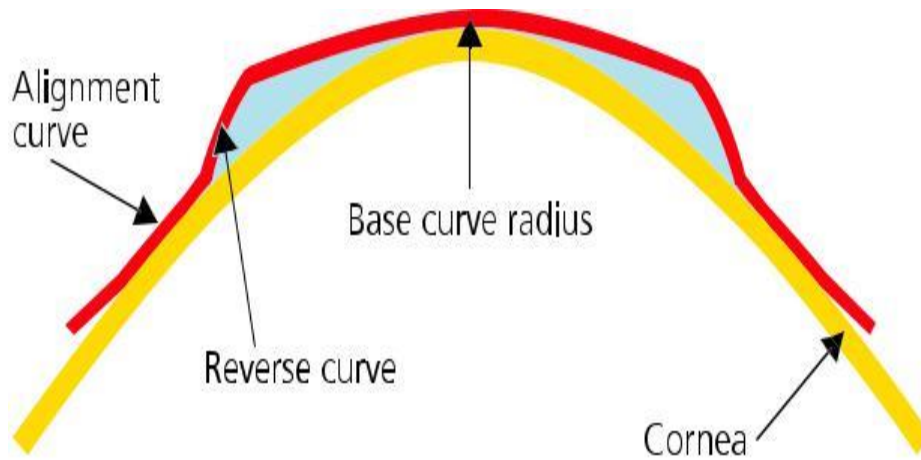


## Werking

- Perifere hypermetropische defocus
- Afvlakken cornea dmv verplaatsing epitheelcellen

# Orthokeratologie

Optische interventie



Geen  
bijwerkingen

- Centrale afvlakking
- Verdikking  
midperifere epitheel

Risico op  
infecties

Charm & Cho, 2013  
Cho & Cheung 2012  
Kakita et al. 2013  
Lin et al. 2014

# Atropine

Werking → obv signaal cascade  
niet obv wazig zien

Erasmus MC → 0.5% en 1%

Zonnestraal → 0.01% en 0.5%

Flevo → start behandeling = 0.25%  
→ preventief = 0.01%

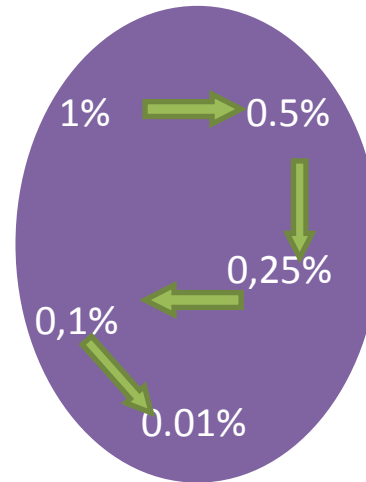
Remming van atropine \* 0.01% → 55%

\* 0.25% → 65-

70%

# Rebound effect atropine

Rebound effect bij hogere percentage is groter tov de lagere percentages



Beste manier is afbouwen in percentages

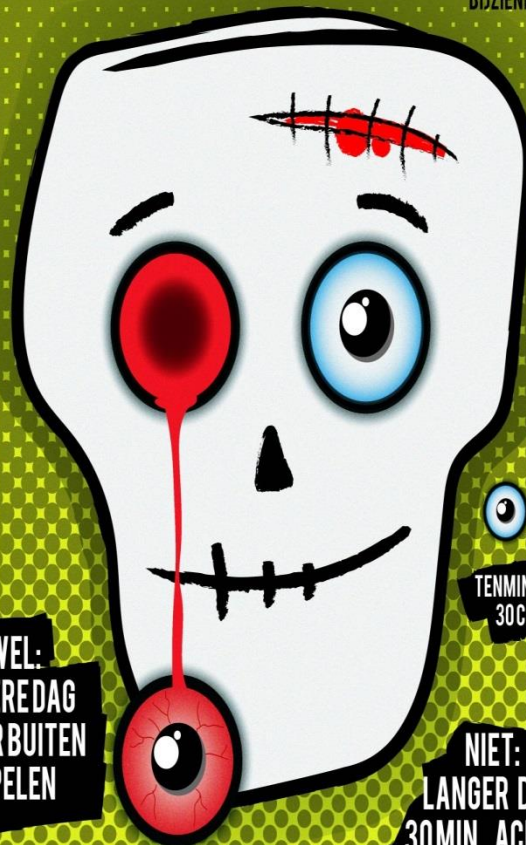
Minimaal half jaar stabiel voordat je overgaat naar lagere dosis

# Database Atropine

Totaal	Aantallen	Overig
65 patiënten	88% → 0.25% atropine	1% atropine → 1 patiënt 0.5% atropine → 3 patiënten 0.01% atropine → 4 patiënten <i>Progressie ondanks            0.25% / 0.5%            2x → één oog zeer hoge myopie            2x → leeftijd &lt; 4 jr            wisselen</i>
Uitval / Gestopt		
<ul style="list-style-type: none"> <li>- 1 patiënt is gestopt vanwege overgevoeligheid</li> <li>- 2 zijn er gestopt vanwege motivatie</li> <li>- 2 gestopt vanwege hoofdpijnklachten</li> <li>- 3 patiënten nu aan het afbouwen zijn</li> <li>- 1 patiënt is volledig gestopt en heeft na ruim 2 jaar geen toename mee gehad qua sterkte</li> </ul>		

**PAS JE LEEFSTIJL AAN  
OM TOENAME MYOPIE\*  
TEGEN TE GAAN**

\*MYOPIE IS  
BIJZIENDHEID



**WEL:  
IEDERDAG  
2UUR BUITEN  
SPELEN**

**NIET:  
LANGER DAN  
30MIN. ACHTER  
ELKAAR GAMEN,  
LEZEN, OF OP EEN  
TABLET/TELEFOON**

**DAGLICHT DOET DE OGEN GOED**